



ЕВМ

ЧТО? ГДЕ? КОГДА? BUSINESS EDITION

Командообразующая интеллектуальная игра



1-2 часа

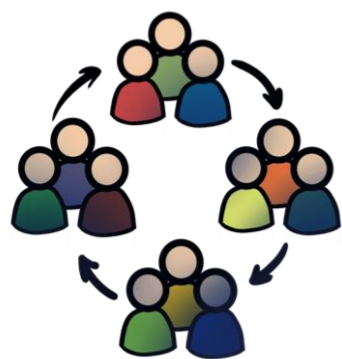


6-300 человек



МИР СЕГОДНЯ – ЭТО СОРЕВНОВАНИЕ ИДЕЙ, СКОРОСТИ МЫСЛИ, СОРЕВНОВАНИЕ КРЕАТИВНОСТИ И КОМАНДНОЙ РАБОТЫ. ИМЕННО НА ЭТО НАПРАВЛЕНА ИГРА

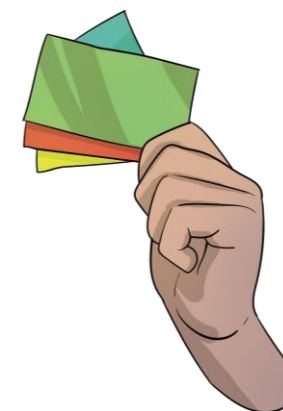
Эта игра разработана группой игротехников и знатоков на базе «Что? Где? Когда?», но на других принципах. Как и в «ЧГК», в нашей игре необходимо искать ответы на вопросы. Но побеждают в ней не столько эрудицией, сколько бизнес-навыками.



**Одновременное
соревнование
нескольких команд**



**Победа не за счёт знаний,
а за счёт командной работы
и эффективного использования
игровых ресурсов**



**«Фишки» (возможности),
которые команда может
использовать во время игры
(присутствуют на игровых столах
в качестве карточек)**

КАК ЭТО ПРОИСХОДИТ

**ВСЕ КОМАНДЫ ИГРАЮТ
ОДНОВРЕМЕННО И ИЩУТ
ОТВЕТЫ НА ОДИНАКОВЫЕ
ДЛЯ ВСЕХ КОМАНД ВОПРОСЫ**

Ответы сдаются письменно



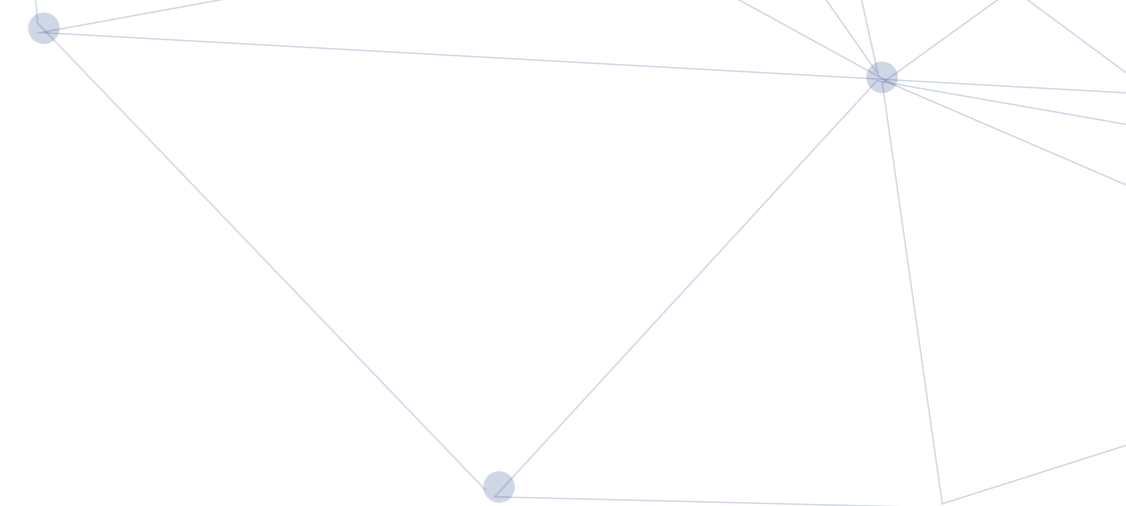
В игре участвуют команды по 7-8 человек в каждой



Обычно в игре от 20 до 24 вопросов + допзадания



Продолжительность игры – 2-2,5 часа



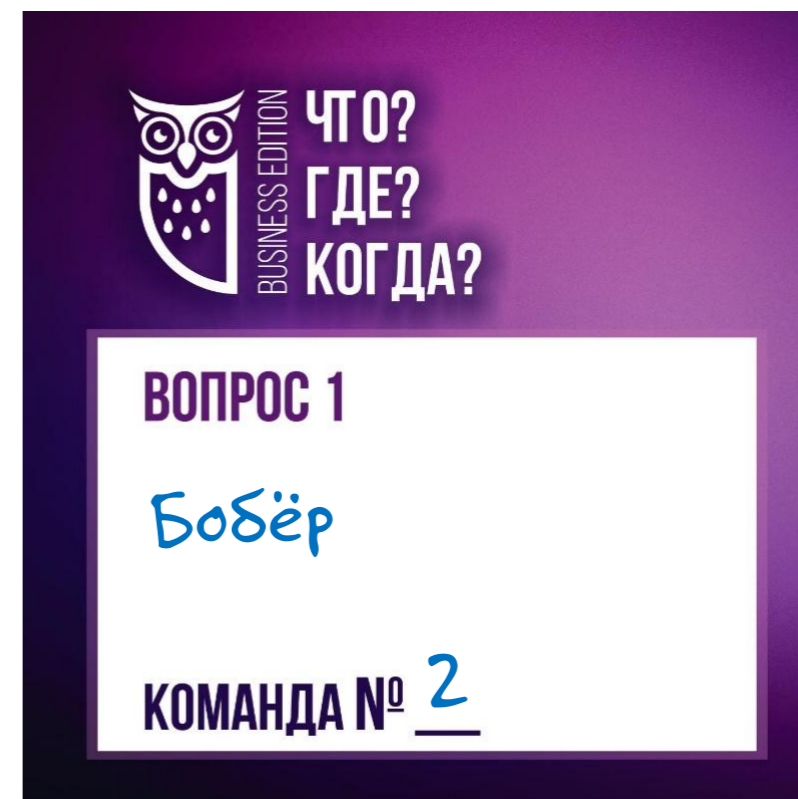
КАК ЭТО ПРОИСХОДИТ

ВО ВРЕМЯ ИГРЫ КОМАНДЫ ИСПОЛЬЗУЮТ РАЗЛИЧНЫЕ СТРАТЕГИИ ПРИМЕНЕНИЯ ФИШЕК И ТАК МЕНЯЮТ РИСУНОК ИГРЫ

В этой игре после 10 вопросов команда может заработать 20 очков

КАКИЕ «ФИШКИ» И ПРАВИЛА ИГРЫ ОТЛИЧАЮТ ЕЁ ОТ ОБЫЧНОГО ФОРМАТА:

- Всего в нашем арсенале более 15 различных «фишек», которые вводятся в игру в зависимости от её задач
- Все команды играют одновременно и пишут ответы на одинаковые для всех команд вопросы
- Ответы сдаются письменно



ФИШКИ



ВМЕСТЕ ИЛИ ПОРОЗНЬ?

Между командами могут возникать временные союзы

НА ПАРУ



УПРАВЛЯЕМ ВРЕМЕНЕМ

Команда может сократить время на обсуждение себе... и другим командам

ЦЕЙТНОТ



УПРАВЛЯЕМ РИСКАМИ

Можно рискнуть и «сделать ставку» на вопрос

ШАНС



ВОПРОС ВАЖНЕЕ, ЧЕМ ОТВЕТ

Фишка дает возможность задать вопрос тренерам. Но как сформулировать точный и эффективный вопрос?

ШЕРЛОК



ПОДСМОТРЕТЬ? ЭТО... МОЖНО!

...И даже подсмотреть ответ другой команды. В этой игре можно, но открыто и только раз

ПОМОГИ,
ЧЕМ МОЖЕШЬ

ГЛАВНЫЕ ПЛЮСЫ ИГРЫ

- Азартно и весело
- Вопросы для игры подстраиваются под специфику заказчика
- Все соревнуются со всеми в одном зале – поэтому создаётся особая атмосфера

ЛЮДИ ПОЛУЧАЮТ ОСОБЕННОЕ УДОВОЛЬСТВИЕ ОТ ТОГО, ЧТО СПРАВЕДЛИВО ЧУВСТВУЮТ СЕБЯ УМНЫМИ – МОЖНО ГОРДИТЬСЯ СОБОЙ И СВОЕЙ КОМАНДОЙ







EBM

+7 (812) 982-34-30
game@ebm.spb.ru

evmcorp.com
businessgames.ru

