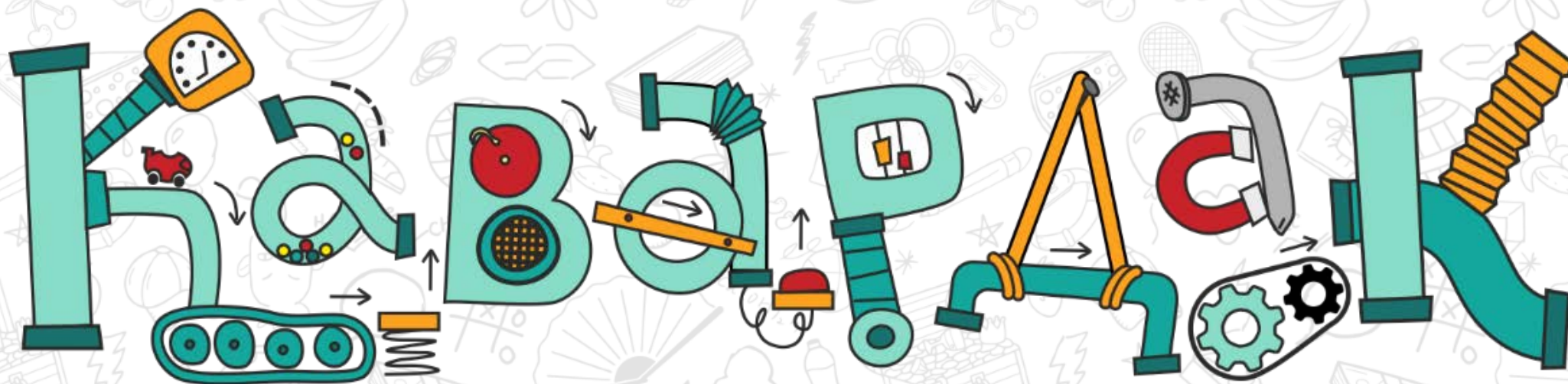


EBM



Игра, где каждый ответ — это ключ к триумфу или начало череды ошибок

КВАРДАК



Формат игры:
офлайн



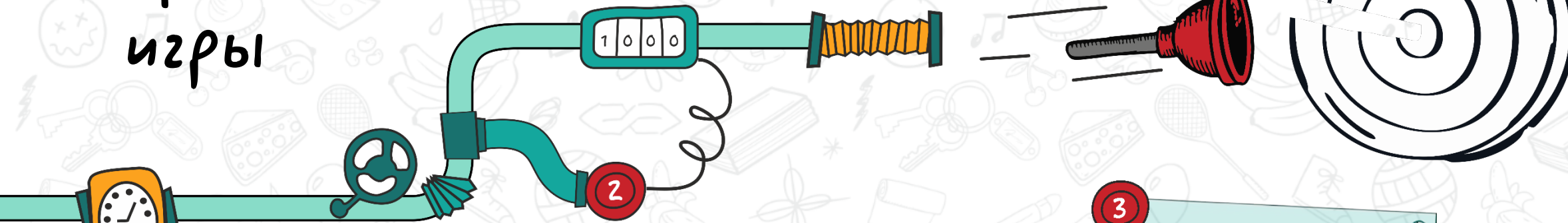
Длительность:
1–1,5 часа



Количество участников:
от 4 до ∞

- АЗАРТНАЯ И ВЕСЕЛАЯ ИГРА,
В КОТОРОЙ ВРЕМЯ ЛЕТИТ НЕЗАМЕТНО
- КОМАНДНОЕ СОРЕВНОВАНИЕ
- РАЗВИТИЕ НАВЫКА РАБОТЫ С РИСКАМИ

Цель игры



1

Весело провести время всей командой, получая удовольствие от игры и друг от друга

2

Потренироваться в поиске общей стратегии и совместном принятии решений

3

Расширить кругозор

Механика игры

Участники делятся на команды, получают карточки с ответами

Ведущий зачитывает вопрос.

Команды выбирают из набора правильный (по их мнению) ответ и отдают его в зачет

За правильный ответ команда получает 1 балл.

Если команда сдает ответ, он становится недоступным для последующих вопросов.

Цена ошибки возрастает

В ЧЕМ СЛОЖНОСТЬ?

Вопросы подобраны так, что при беглом прочтении захочется дать неверный ответ

Пример задания

ЕВМ

Этот фантастический «звездный» персонаж напоминает вполне реальное животное, и даже его «воинственное» имя созвучно с этим животным в русском языке. Назовите прототип персонажа.

ЖИВОТНЫЕ
В КИНО

ЕНОТ

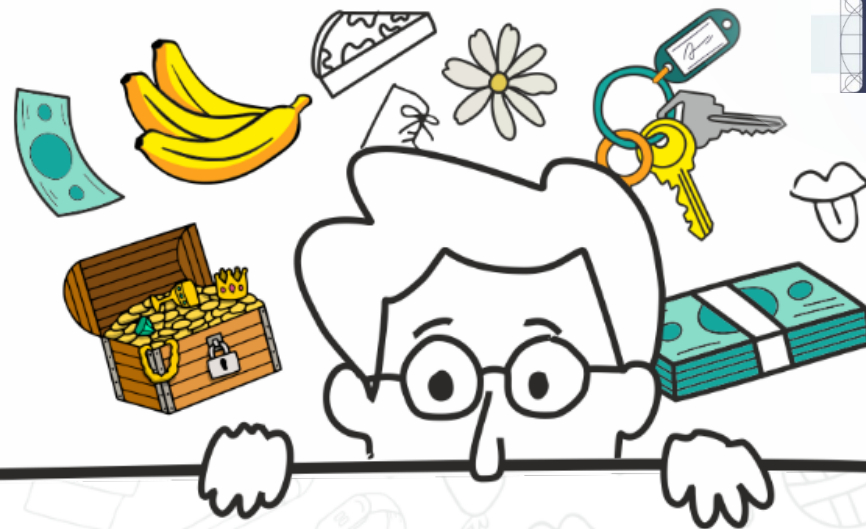
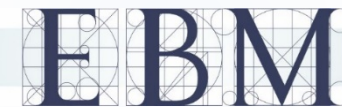
ЛЕНИВЕЦ

ТИГР

СОБАКА

КОТ

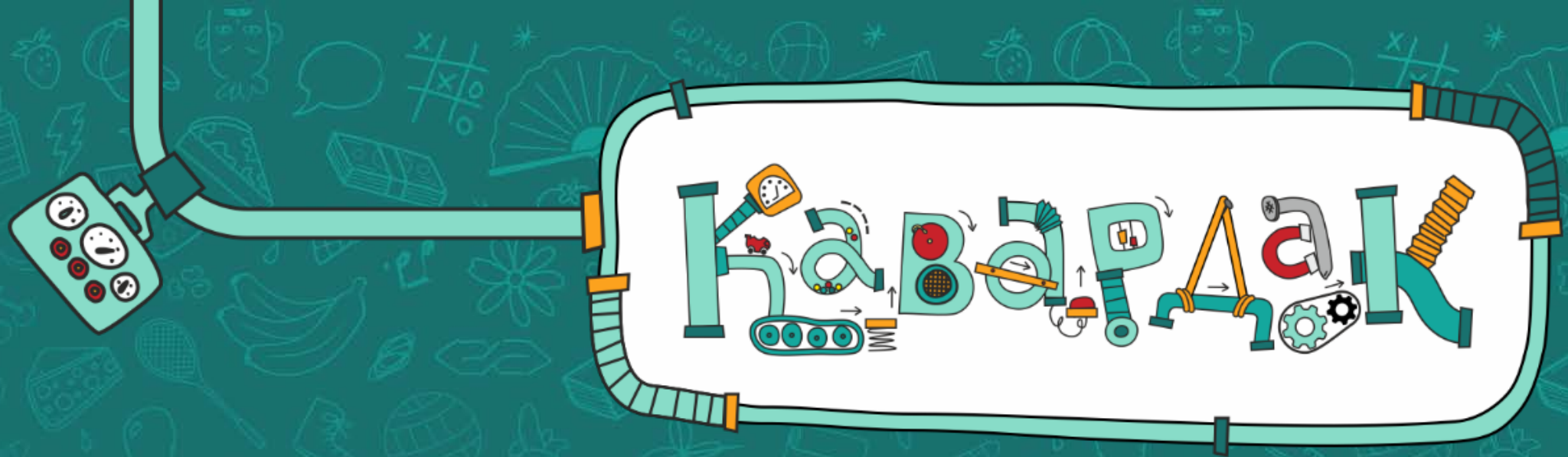
Особенности игры



Доступна кастомизация:

- визуальная оболочка легко подстраивается под тематику мероприятия
- пакеты вопросов могут быть написаны под специфику команды (например, «Наши люди»)
- специальные раунды, например задания с реквизитом

- Количество участников неограниченно
- Можно играть без оборудования (даже в лесу у костра)
- Увлекательное состязание и яркие командные эмоции



EBM

evmcorp.com

businessgames.ru

fortHR.digital

+7 (812) 982-34-30

crm@ebm.spb.ru