



ОЛИМП

*СИЛА КОМАНДЫ — КАЖДЫЙ ЕЕ УЧАСТНИК.
СИЛА КАЖДОГО УЧАСТНИКА — КОМАНДА.*

ФИЛ ДЖЭКСОН

ЕВМ



ДОБРО ПОЖАЛОВАТЬ В УДИВИТЕЛЬНОЕ МЕСТО!
ДРЕВНЯЯ ГРЕЦИЯ – КОЛЫБЕЛЬ ЦИВИЛИЗАЦИИ, ХРАНИМАЯ
ЦЕЛЫМ ПАНТЕОНОМ БОГОВ.

ОТСЮДА БОГИ, МУДРЫЕ И СПРАВЕДЛИВЫЕ, СЛЕДЯТ
ЗА РАВНОВЕСИЕМ ВСЕГО, ЧТО ПРОИСХОДИТ НА ЗЕМЛЕ.

ОДНАЖДЫ КОВАРНЫЙ АИД, ПОВЕЛИТЕЛЬ ЦАРСТВА
МЕРТВЫХ, С ПОМОЩЬЮ СТРАШНОГО ЗАКЛИНАНИЯ
НИЗВЕРГ ИХ С ОЛИМПА.

МИР ПОГРУЗИЛСЯ В ХАОС...



ПЕРЕД УЧАСТНИКАМИ СТОИТ
ЗАДАЧА - ОБЪЕДИНИТЬ СВОИ
УСИЛИЯ, ПОБЕДИТЬ АИДА
И ВОССТАНОВИТЬ ХРУПКОЕ
РАВНОВЕСИЕ В МИРЕ.

В ходе игры участники не просто «сыграют в команде» –
ОНИ СТАНУТ КОМАНДОЙ!

За счет чего это происходит?

- Совместное, яркое, интересное проведение времени обеспечивает **эмоциональное сплочение**
- Команды **тренируют навык распределения ролей**, учитывают индивидуальные способности, ограничения, таланты
- Команды действуют сообща для **достижения общей цели!**

МЕХАНИКА ИГРЫ:

В игре 8 богов, у каждого бога – своя суперсила и свое ограничение.

За одного бога играет от 1 до 3 человек (то есть всего в команде от 8 до 24 человек).



Количество участников: **8 - ∞**



Время игры: **2,5-3** часа



Форматы:
оффлайн и онлайн



МЕХАНИКА ИГРЫ:

В начале игры боги «разбросаны» по карте. За ограниченное время им необходимо собраться вместе в центре карты, подняться на вершину Олимпа и победить Аида.

Карта состоит из клеток различного типа – море, воздух, земля, лес и пр.

Каждый бог может ходить только по клеткам определенного типа. И именно поэтому ни один бог не сможет прийти до точки назначения без помощи команды.



А ЕЩЕ УЧАСТНИКОВ ОЖИДАЮТ:



Ящики
Пандоры



Дары
богов



Подвиги
и проклятия

много неожиданного
и интересного, как и в любом походе

Включившись в игру, участники понимают, что чем активнее они взаимодействуют, тем **быстрее и надежнее достигают результата.**

Взаимодействие - это не просто «состыковать» стратегии, это **изучить особенности всех игроков и использовать их на благо общей цели**, а также нивелировать ограничения друг друга.

В ХОДЕ ИГРЫ УЧАСТНИКИ
РАЗВИВАЮТ НАВЫКИ:



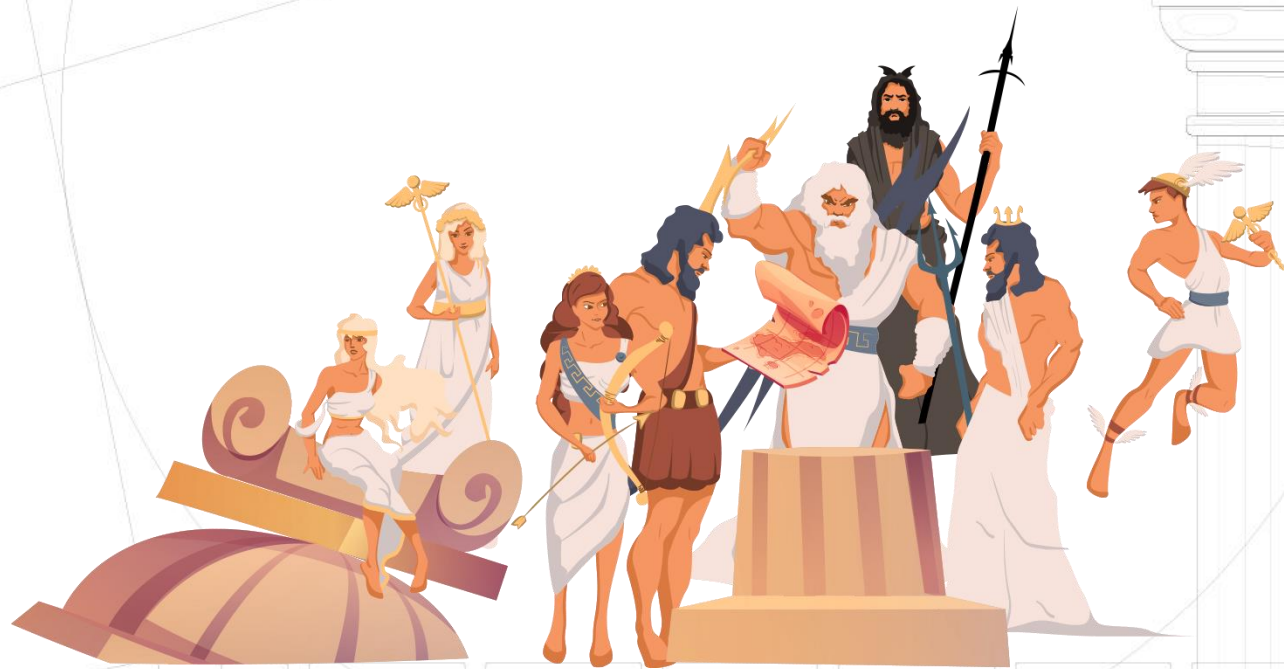
эффективного взаимодействия
внутри команды



проведения переговоров
для достижения единой цели



стратегического и системного
мышления



ИГРА ПРОХОДИТ НА СОВРЕМЕННОЙ ИГРОВОЙ ПЛАТФОРМЕ

В одной программе собрана
вся информация, необходимая
командам для принятия
решений:

- Интерактивная карта
игры, которая
обновляется в режиме
реального времени
- Легенды персонажей
- Возможность совершить
подвиг
- Справочная игровая
информация





ЕВМ

ЕСЛИ ХОЧЕШЬ ИДТИ БЫСТРО, ИДИ ОДИН.
ЕСЛИ ХОЧЕШЬ ИДТИ ДАЛЕКО, ИДИТЕ ВМЕСТЕ.
ЕСЛИ ХОЧЕШЬ ИДТИ РАДОСТНО,
ИДИ С ЕДИНОМЫШЛЕННИКАМИ.

📞 +7 (812) 982-34-30

✉️ game@ebm.spb.ru

🌐 evmcorp.com
businessgames.ru
forHR.digital