

ЕВМ

ПОСЛЕДНИЙ
ГЕРОЙ

СТРАТЕГИЧЕСКАЯ
ИНТЕЛЛЕКТУАЛЬНАЯ ИГРА





ПОСЛЕДНИЙ ГЕРОЙ

– это конкурентная игра, где для победы нужно стратегически мыслить, адаптироваться к изменениям, принимать решения и рисковать



Цель команд

набрать максимальное количество игровых баллов по итогам раундов



Количество участников

от 9 до 300 человек



Время проведения

1 - 3 часа
в зависимости от количества раундов



Форматы

офлайн и онлайн

КАЖДЫЙ РАУНД СОСТОИТ ИЗ ДВУХ ЧАСТЕЙ



1

ПОДГОТОВИТЕЛЬНЫЙ ЭТАП

Команда получит N заданий

Каждый правильный ответ приносит команде 1 балл

В этот момент можно использовать любые ресурсы для поиска ответов

2

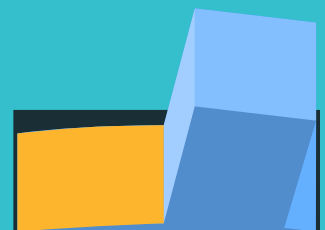
ФИНАЛЬНЫЙ ЭТАП

Команде нужно проработать стратегию ответов на вопросы так, чтобы её ответ **стал последним правильным среди всех команд.**

Для этого потребуются не найти больше правильных ответов, чем другие, а **продумать – как она будет озвучивать эти самые ответы**

Случайно выбранные «капитаны» каждой команды самостоятельно определяют последовательность ходов.

Команда, ответившая неверно 3 раза, теряет право ответа



РЕЖИМ HARD И LIGHT

LIGHT

30 баллов получает команда
за последний правильный ответ

20 баллов – за предпоследний
правильный ответ

10 баллов – за предпредпоследний
правильный ответ



HARD

30 баллов зарабатывает
только та команда,
которая дала последний
правильный ответ

ПРИМЕРЫ ЗАДАНИЙ

ТЕМА: Из слова в слово

ЗАДАНИЕ:

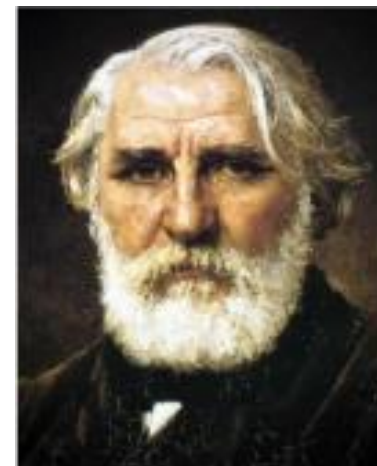
Необходимо назвать последовательность слов, чтобы меняя только по одной букве прийти от «АЛЬФЫ» к «ОМЕГЕ»



ТЕМА: Произведение

ВОПРОС:

Необходимо назвать произведение изображённого человека



В КАЖДОМ РАУНДЕ ИСПОЛЬЗУЮТСЯ ВОПРОСЫ 3 РАЗНЫХ ТИПОВ

ВОПРОСЫ МОГУТ БЫТЬ РАЗРАБОТАНЫ ПО НУЖНОЙ ТЕМАТИКЕ

ПРЕИМУЩЕСТВА ДЕЛОВОЙ ИГРЫ



1 Подготовительный этап каждого раунда – это интеллектуальный вызов команде.

Сложные вопросы и ограниченное количество времени требуют **включенности каждого участника**

2 Финальный этап каждого раунда азартен и непредсказуем. Большое количество правильных ответов не гарантирует победы. Чтобы победить, нужно:

- **продумать стратегию**
- **гибко менять стратегию** в зависимости от активности, ответов и результатов других команд
- быстро **принимать решения** – конкуренты не дремлют
- **рисковать**, ведь не всегда команда уверена в ответе



+7 (812) 982-34-30

crm@ebm.spb.ru

evmcorp.com

businessgames.ru

forHR.digital

ПОСЛЕДНИЙ
ГЕРОЙ

E.B.M